

# Garage Life

ガレージライフは男の夢だ!

ガレージライフ  
2016-10  
AUTUMN

vol. 69

ガレージライフ10月号  
第16巻第4号平成28年10月1日発行  
季刊発行  
(3月・6月・9月・12月)

クルマ & バイク  
趣味のガレージ実例集

**HOBIDAS**

[www.home.hobidas.com](http://www.home.hobidas.com)

BSV 43I

KJG 2



~キットガレージから便利工具、  
インテリアアイテムまで~

最新ガレージの  
ムーブメントを  
探れ!

Garage  
Life



# 排気ガス排出システムをスマホでコントロール 2台のスカイラインが並ぶスマートガレージ。

東京都 B 邸

東京都心の邸宅に設けられた白い内壁のビルトインガレージ。  
潇洒な雰囲気とは裏腹に、ピットや排気ガス排出システムを持つ本格派のガレージだ。  
この排気ガス排出システムは、なんとスマートフォンでの制御が可能。  
美しく機能的な近未来のスマートガレージをご覧ください。

photo/Dan-TOMATSU(小松 明)  
text/HIromi-NAKAMURA(中村仁美)  
セーフティライフ 052-221-8684  
<http://www.safety-l.com/>  
(ガレージ専用排気ガス排出システム)  
グリーンワークス 06-6161-4116  
<http://greenworks.jp>  
(ホームオートメーション)





## 7 夢幻に変化するスポットライトとテープライト 画期的なライティングで遊び心と実用性を両立。

AMPLE  
F Mr.B

いることを忘れてしまうような、優雅な木目調のオーバースライディングドのスカイラインと、iPhoneを片手にさんが出迎えてくれた。

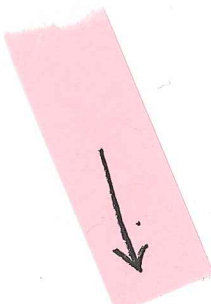
タのフロアに白いタイル壁のガレージ眺められる応接間につながるギャラ洒な空間。しかし、よく見ると車の背専用排気ガス排出システム「EG Way Out」の下には地下ピットがあり、ファク本格的な機能が盛り込まれている。建のガレージに関するノウハウがなかったさんは建物のイメージデザイン画を自りや設備のひとつひとつを自身で吟

わりの設備がセーフティーライフ社の「EG Way Out」。暖気運転やアフターアイドルは、ガレージという閉ざされた空を懸念し、排気ガス排出システムは必

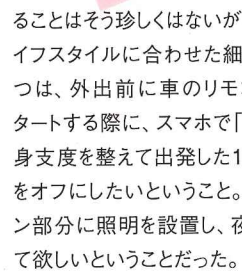
ず付けたいと考えていた。

「EG Way Out」は、家庭用の100Vの電源に対応する製品で、手頃な価格帯でありながら、様々な車種に汎用できるアタッチメントを用意しており、個人宅でのニーズにぴったり。B邸では、地下ピットを作ることが決まっていたため、電動ファンを内装した本体は地下ピット奥に組み込むこと。静音性が高いことでも知られる製品だが、地下に設置したことで作動音がほとんど聞こえない仕上がりと化した。排煙ダクトは壁の内部を通し、露出するのは耐熱ホースとアタッチメントのみ。道路側からはわかりにくく、ガレージの優雅なイメージを崩すことのないセッティングを実現した。

この「EG Way Out」を始めとする設備を、さらに快適に使いこなしたい。そう考えたBさんはホームオートメーションを手掛けるグリーンワークス社に、各設備をスマホでリモートコントロールするスマートガレージ化を依頼した。空調や照明をスマホで操作す



右のスカイラインV36はBさん、左のR35はご長男の所有。天井とスポットライトとフロアのテープライトは照度・色ともに自由に変えられる仕様で、表示可能な色の数はなんと256の3乗(=16,777,216色)。



ることはそう珍しくはないが、Bさんが依頼したのはライフスタイルに合わせた細やかなカスタマイズ。ひとつは、外出前に車のリモコンキーで暖気運転をスタートする際に、スマホで「EG Way Out」を起動。身支度を整えて出発した10分後に、自動的に電源をオフにしたいということ。もう一つは車寄せのライン部分に照明を設置し、夜間は照明が光るようにして欲しいということだった。

そこでグリーンワークス社は、「Command Fusion」というコントローラーを採用し、iPhone、iPad、iPod Touchといった端末を使い、ガレージの照明・「EG Way Out」・車寄せラインのテープライト・オーバースライディングドアをコントロールするシステムを考案した。

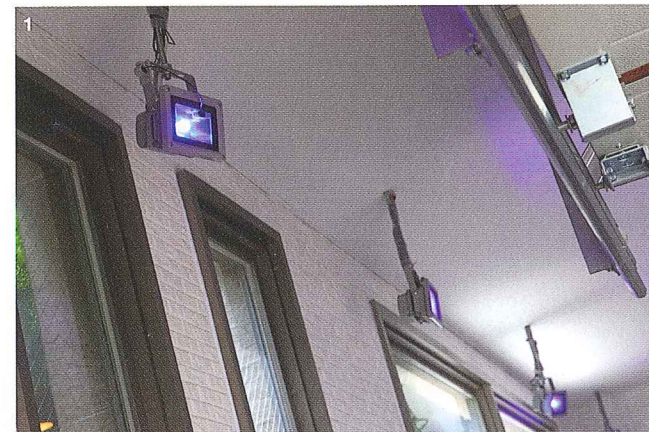
照明の調光器にはルートロンを採用し、照明器具の一部に16色スポットライトを導入。スマホから好みに合わせて調色できる遊び心も備えた照明だ。オーバースライディングドアは付属の純正リモコンに



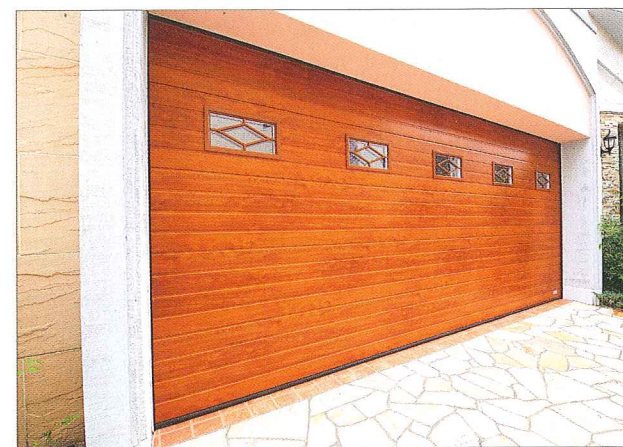
左/「EG Way Out」の本体は地下に埋設し、排煙ダクトは壁の内側に配しているため、フロアには耐熱ホースとアタッチメントのみというすっきりとしたレイアウト。右/砲弾タイプの片出しマフラーの場合は、アタッチメントを使わずに、排煙ダクトと直結している耐熱ホースをそのまま被せて使うことができる。



一般的には自宅内のWiFiが届くか否かで「屋内用」「屋外用」の2つのアプリを使い分けるが、電波が混在するガレージ周辺は使い分けが難しい。しかしグリーンワークス社のシステムは電波状態に関係なく操作が可能。



1/調光器にルートロンを採用したLEDのスポットライト。気分に合わせて多彩な色を設定でき、複数の色をカラフルに点滅させて楽しむこともできる。2/Bさんのアイデアによるテープライトを内蔵した車寄せのライン。照度センサーにより、夜間、オーバースライドドアが開くと同時に点灯するので車庫入れしやすい。3/Bさん所有のUSDMカスタムのスカイラインとローライダーのハーレーが並ぶアメリカンな空間。



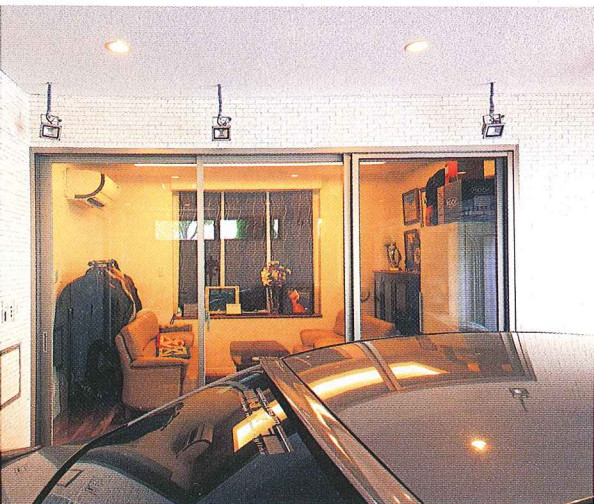
木目調のオーバースライディングドアは三和シャッター製。明かり取りの窓を設け、表面はナチュラルなブラウン、裏面はホワイトに塗り分けられている。



# 7 PLANNING DATA & MATERIALS

スカイラインを眺める応接室で  
仲間や息子と過ごす趣味の時間。

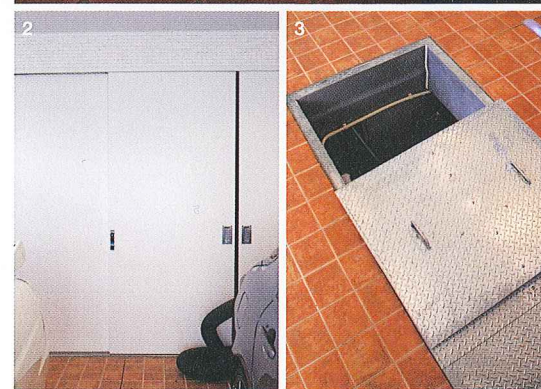
気に入ったものだけを選び大切に長く使い続けることを好むBさん。以前の愛車は20代の頃から乗り続けたニューマンスカイラインは、なんと26年間所有。今の愛車に乗り換えてからはチューニングやカスタムも楽しんでいる。



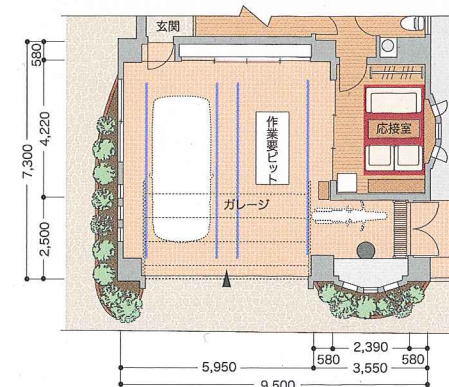
ガレージと母家の導線には床下収納付きの応接室が。サッシ戸を開けるとガレージとつながる大空間、「EG Way Out」効果でエンジンをかけていても排気臭は皆無だ。

加え、スマホからの操作を可能に。また、ガレージドアが開くと同時に、夜間のみ車寄せラインのテーブルライトが点灯し車庫入れをアシストする。「EG Way Out」は片切りスイッチでの操作が一般的だが、今回はリモコン受信スイッチを採用。ガレージに居なくてもスマホを使って操作が可能になった。さらに、稼働中はアプリのアイコンの色が赤く変化するため、ガレージから離れた場所からも稼働状況が一目瞭然で、より安全にエンジンをスタートできる。

この近未来的なスマートガレージ。完成してからすでに2年の月日が経過した。新築時から変わらぬ白いクリーンな空間が維持できているのは、「EGウェイアウト」の換気力と、いつでもスマホから操作できるという利便性の相乗効果の賜物である。



1 / ハーレーが鎮座する小部屋はもともと通路として設計された場所。奥にバイクの出し入れ用の勝手口があるのだが、使用頻度が少なかったため本棚で塞ぎコレクションスペースとなった。窓辺のカウンターは作業スペースとなっている。2 / ガレージ奥の壁は全面に収納が設けられている。真っ白な引き戸だが排煙による汚れやすみは皆無。3 / カスタムやメンテナンスを楽しむために地下ピットを設計。この奥に「EG Way Out」の本体を設置している。



## PLANNING DATA

所在地 ● 東京都  
ガレージ面積 ● 約50m<sup>2</sup>  
外壁仕上げ ● 石材、塗り、タイル等  
内装仕上げ ● タイル等  
竣工 ● 2014年  
愛車 ● ニッサン・スカイライン V36  
ニッサン・スカイライン R35  
ハーレー・ダビッドソン・ソフトテイル FXSB  
ブレイクアウト  
ヤマハ・ドラッグスター

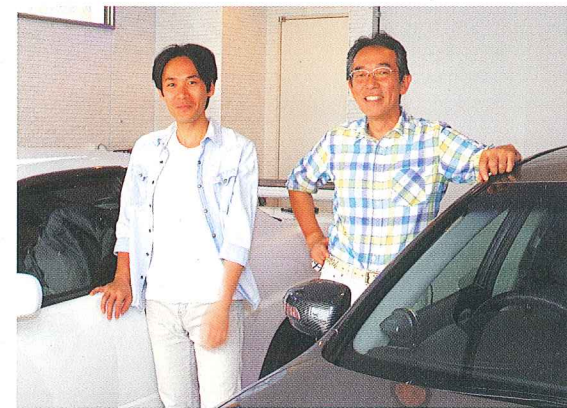
## OWNER'S CHECK

- 一番気に入っているところは？  
iPhoneでコントロールできるところ
- ちょっと失敗したところは？  
収納の奥行きがもう少し欲しかった
- 次の夢はなんですか？  
ガレージのある別荘
- 読者へのアドバイス！  
ガレージライフをよく読みましょう



4 / 車はスピード感、バイクは風が気持ちいいというBさん。ハーレーの側にはライディングジャケットとキャスケットがディスプレイ収納されている。5 / 100台ものV36が集まったイベントにて、来場者の人気投票で1位を獲得したときのトロフィー。建築前に本誌を熟読したとのこと、バックナンバーがずりり！6 / 華やかなペイントが施されたV36のエンジンルーム。7 / ビレットパーツや電飾が施されたハーレーは走りだけでなくガレージでの佇まいも魅力。夜間はガレージ照明との共演も美しい。

ガレージオーナーのBさんとご長男。父はV36とハーレー、息子はR35とドラッグスター。親子でスカイラインとアメリカンバイクのある6輪生活を楽しんでいる。



惚れたのは、その美しさ。



「小町様」の木目調が、外観を優美に飾ります。

道すがら、こころ惹かれてしまう存在。

「小町様」の木目調は、木のあたたかみ溢れるデザインが特長。

音性能とあいまって、住まいを上品かつ優雅な雰囲気をつつみます。

カラーバリエーションは6色を揃えており、外観スタイルにあわせて選択できます。

シャッター  
軽量  
アルミガレージシャッター

**小町様 / 小町様**  
ぜんさま / こまちさま)

製品の詳細情報や動画はこちらから。

ガレージシャッターコレクション

検索



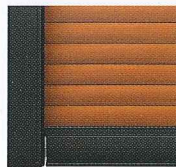
ホワイトオーク 柾目



グレージュタモ 板柾



ライトメイプル 柾目



ミディアムオーク 柾目



ブランチーク 板柾



チャコールネコ 柾目

文化シャッター株式会社 〒113-8535 東京都文京区西片1丁目17-3 TEL.03(5844)7111 <http://www.bunka-s.co.jp/>

805-10  
シャッター・ライフ ©定価 **2,400**円 本体2,222円  
Made in Japan



4910128051067  
02222